



ヨシコン株式会社

2018年3月期(第50期)第1四半期

決算補足資料

I 2018年3月期（2017年4月～6月）決算情報 Summary

2018年3月期 第1四半期（2017年4月～6月）連結実績

売上高・営業利益・経常利益・親会社株主に帰属する当期純利益は以下の通りとなりました。

売上高 3,243百万円、営業利益 152百万円
経常利益 153百万円、親会社株主に帰属する当期純利益 106百万円

売上高、営業利益、経常利益、親会社株主に帰属する当期純利益において減収減益となりました。

2018年3月期 通期（2017年4月～2018年3月）連結予想

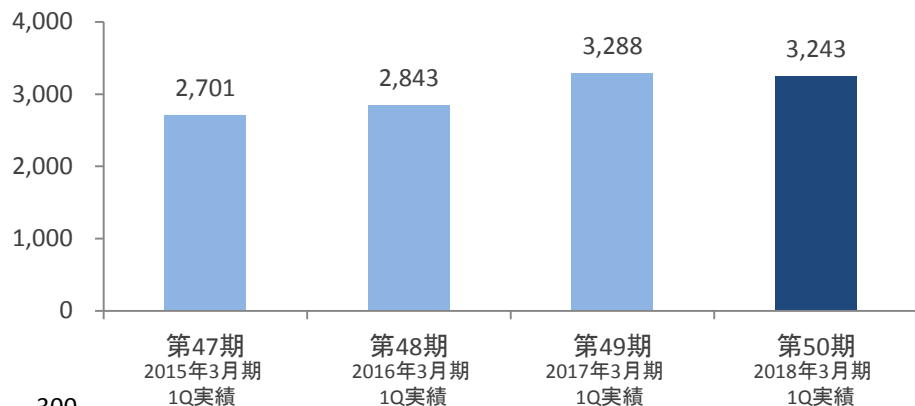
レジデンス事業においては、在庫分譲マンションの完売と新規分譲マンション2棟の供給を予定しており、不動産開発事業においても、商業・工業・物流施設の引渡しに加え、県内外で分譲宅地の販売が予想されます。また、賃貸・管理等事業においては、既存賃貸物件の稼働率の向上や新規賃貸管理物件の取得を目指すことに加え、他事業部と連携し、請負工事の受注獲得に注力してまいります。さらに、マテリアル事業では建築部材の規格化を実現し、今後の大幅な需要増加に向けて好調な販売推移が予想されます。また、樹脂コーティング材や蓄光材を素材とした新製品開発の企画化を実現し、市場を全国に見据えた営業活動を開始したいと考えております。これらにより、全てのセグメントにおいて増収増益が見込める体制となり、2018年3月期(第50期)通期の業績については以下の通り予想しております。

売上高 22,000百万円、営業利益 3,300百万円
経常利益 3,300百万円、親会社株主に帰属する当期純利益 2,100百万円



Ⅱ 2018年3月期 第1四半期 (2017年4月～6月) PL Summary

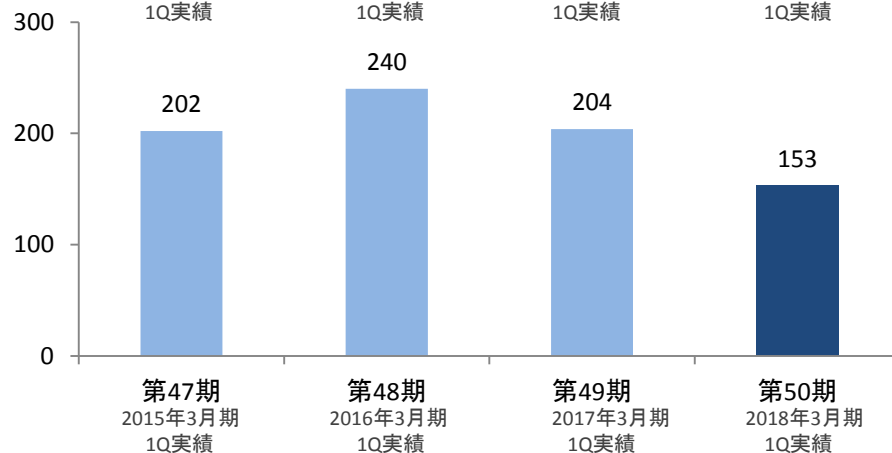
(単位：百万円)



■ 連結売上高

2018年3月期1Q実績 3,243百万円

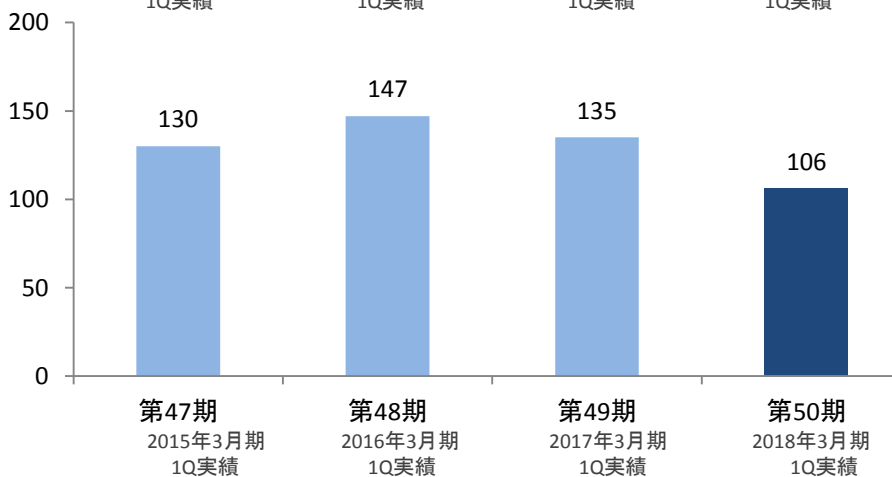
(前期比 45百万円減 前期比△1.4%)



■ 連結経常利益

2018年3月期1Q実績 153百万円

(前期比 51百万円減 前期比△25.2%)



■ 親会社株主に帰属する四半期純利益(連結)

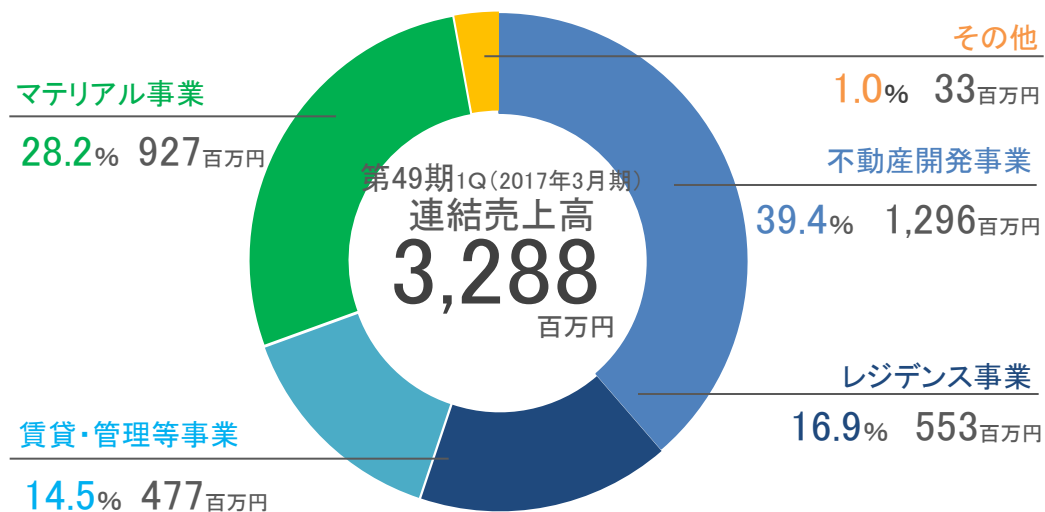
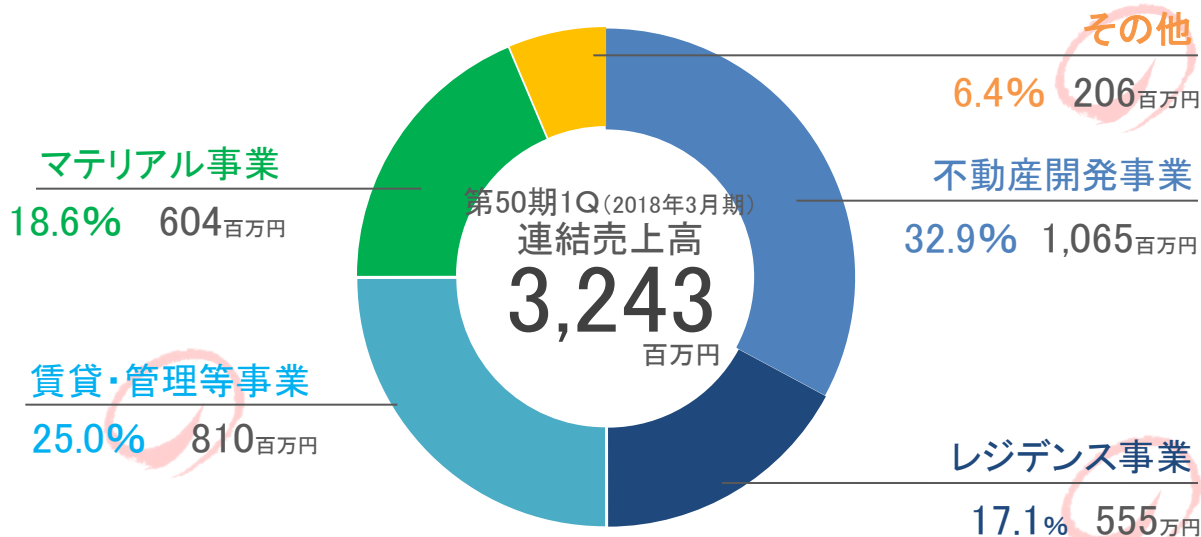
2018年3月期1Q実績 106百万円

(前期比 29百万円減 前期比△21.5%)





★各セグメント別売上高、構成比率



各セグメント別 売上

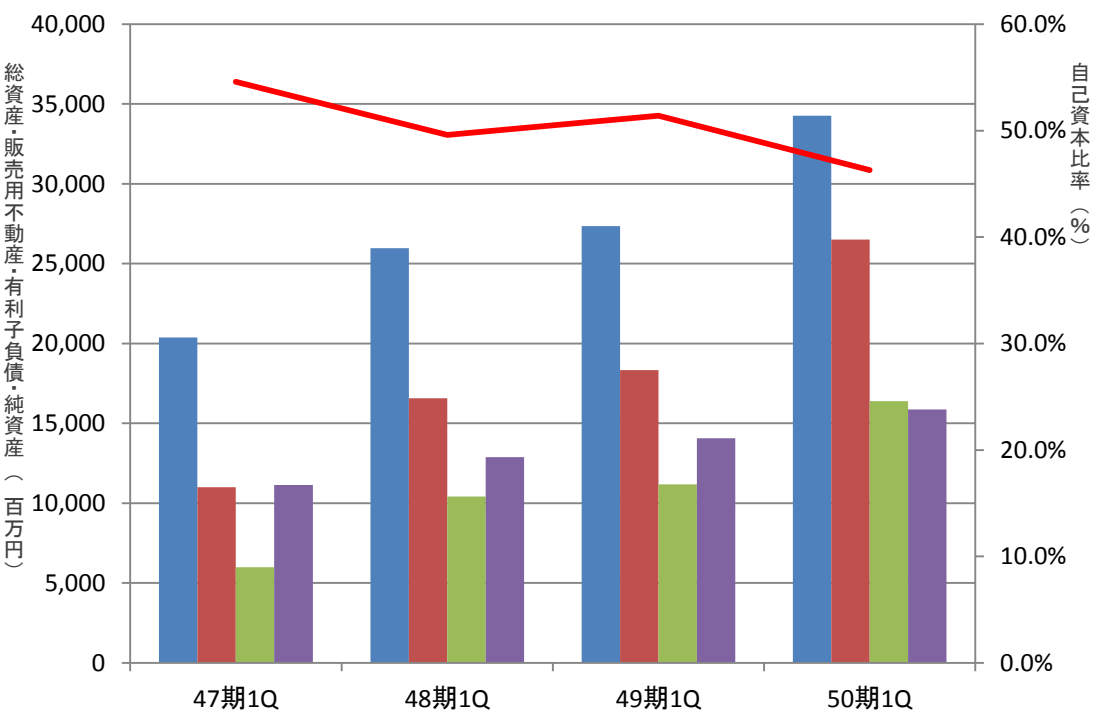
- 不動産開発事業
- レジデンス事業
- 賃貸・管理等事業
- マテリアル事業
- その他

IV 2018年3月期 第1四半期 (2017年4月～6月) BS Summary



Yoshicon Financial Results for the First Quarter of the fiscal year ending March 2018

連結 (単位:百万円)	2015年3月期1Q (第47期)	2016年3月期1Q (第48期)	2017年3月期1Q (第49期)	2018年3月期1Q (第50期)
総資産	20,381	25,965	27,353	34,278
販売用不動産	10,998	16,576	18,343	26,503
有利子負債	5,989	10,421	11,178	16,389
純資産	11,136	12,875	14,071	15,862
自己資本比率	54.6%	49.6%	51.4%	46.3%



バランスシート

財務の着実な成長の実施

- 総資産
膨張でない確実な拡大
- 販売用不動産
将来の売上原資確保
販売用不動産の回転重視
- 有利子負債
総資産及び販売用不動産とのバランス
- 自己資本比率
50%程度を確保

V 2018年3月期（第50期）以降の主な大型販売用不動産の進捗状況について

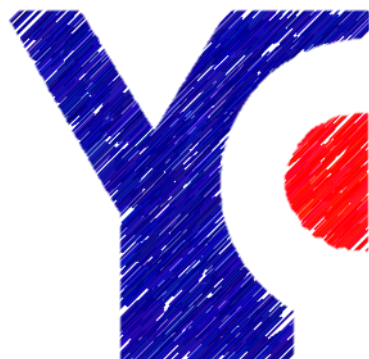
1. 静岡県 袋井市袋井IC前 約53,000坪 開発用地
商業施設誘致 当期引渡予定
物流施設誘致 来期引渡予定
工場倉庫誘致(物流・製造業)・商業施設誘致等 誘致活動展開
2. 静岡県 田方郡函南町 約12,377坪
宅地開発 当期引渡予定
企画1棟売マンション 来期引渡予定
商業施設誘致活動展開
3. 静岡県 静岡市葵区(静岡七間町地区優良建築物等整備事業) 平成29年7月竣工
商業施設・認可保育園誘致・分譲マンション
(ザ・エンブル七間町) 平成29年8月引渡開始
4. 静岡県 焼津市利右衛門 約5,990坪 開発用地
工場倉庫誘致(物流・製造業)等 誘致活動展開
5. 静岡県 湖西市鷺津 約3,240坪
宅地開発(エンブルタウン湖西鷺津)37戸・分譲マンション(エンブルガーデン浜名湖)38戸
6. 静岡県 静岡市清水区(JR草薙駅前) 約1,700坪 開発用地
共同住宅・商業施設誘致等 再開発を絡め開発を推進
7. 静岡県 静岡市清水区(JR清水駅前立地) 約1,400坪 開発用地《既報》
宿泊施設 来期完成予定
共同住宅・商業施設誘致等開発を推進
8. 静岡県 駿東郡小山町 約10,790坪 開発用地
当期引渡予定
9. 静岡県 静岡市清水区 約1,984坪 ※平成29年7月引渡済



VISION

「総合街づくり企業 ヨシコン」

私たちは常に夢を持ち、改革を怠ることなく挑戦し、新たな企業価値を創造します。



資料に関する問い合わせ先

ヨシコン株式会社 経営管理本部

〒420-0034 静岡県静岡市葵区常磐町一丁目4番地の12 第一ヨシコン常磐町ビル

TEL:054-205-6363 FAX:054-205-6364

URL:<http://www.yoshicon.co.jp>

免責事項

本資料は情報の提供を目的としたものであり、当社が発行する有価証券の投資を勧誘することを目的としたものではありません。また、本資料は2017年7月末の情報に基づいて作成されております。本資料の計画・予測等は、資料作成時点の当社の判断であり、その実現・達成を保証・約束するものではなく、またその情報の正確性、完全性を保証し又は約束するものではありません。本資料に記載された内容は、予告なしに変更されることがあります。